

STEICO Unternehmensgruppe für umweltfreundliche Bauprodukte

Umweltfreundliche Bauprodukte für den europäischen Markt sind das Aushängeschild der STEICO SE.

Das zuverlässige Netzwerk an Fachhändler, Partnern und eigenen Anwendungsberatern garantiert zuverlässige Beratung und kurze Reaktionszeiten.

STEICO Putzpartner



BeA

BeA ist als zuverlässiger Partner im Bereich Befestigungs- und Verbindungstechnik in Europa bekannt. Die Produktpalette von Nägeln, Klammern, Schrauben und Geräten zeichnet sich durch Qualität, Sicherheit und Schnelligkeit aus.

Ob für Fachunternehmer vor Ort oder für Bauteile mit verschiedenen Vorfertigungsgraden, das BeA Vertriebsteam berät Sie gerne und unverbindlich.

BeA ist Mitglied in folgenden Verbänden:



BeA Systeme für die Befestigung von Dämmstoffen an Holzuntergründen

Für den Fachunternehmer vor Ort:

Pneumatische Breitrückenklammernagler für BeA Klammer Typ 246 in den Längen 75-160 mm



Schlauchloser Gasklammernagler für BeA Klammer Typ 246 in den Längen 75-100 mm



Für Dämmstoffe bis 160 mm Dicke. BeA Klammer Typ 346



Für den stationären Einsatz in der Vorfertigung:

BeA Autotec Geräte können auf Elementanlagen verschiedener Anbieter angebracht werden. BeA Breitrückenklammern 246 von 75 - 130 mm und BeA Breitrückenklammer 346 160 - 200 mm



Anlagenpartner für BeA Autotec Lösungen:



Produktpalette STEICOprotect

- Putzbeschichtbare Holzfaser-Dämmplatte für bauaufsichtlich zugelassene WDVS
- Dämmplatten können zur Aussteifung der Konstruktion mit angesetzt werden. Ideal für diffusionsoffene Ausbauhäuser.
- Wasserabweisende, und gleichzeitig diffusionsoffene Platten für robuste Konstruktionen
- Exzellente Dämmeigenschaften im Sommer wie Winter
- Schon ab 40 mm Plattenstärke auch bei Einblasdämmung einsetzbar
- Wirtschaftliche und robuste Systemverarbeitung
- Geprüfte Brandschutzkonstruktionen bis F90-B möglich

4-seitig Nut und Feder: Ideal für die Baustellenmontage bei Holzrahmenbau und Fassadensanierung mit Unterkonstruktion

Format Brutto	Dicke	Typ	BeA Klammer
1325 600 mm	40 mm	H	246/75
1325 600 mm	60 mm	H	246/100
1325 600 mm	80 mm	M	246/110
1325 600 mm	100 mm	M	246/130

4-seitig Nut und Feder Besonders geeignet für den verschnittarmen und flexiblen werkseitigen Elementbau

Format Brutto	Dicke	Typ	BeA Klammer
2625 1175 mm	40 mm	H	246/75
2625 1175 mm	60 mm	H	246/100
2625 1175 mm	80 mm	M	246/110

Stumpfe Kante Besonders für werkseitige Vorfertigung von Holzrahmenbau

Format Brutto	Dicke	Typ	BeA Klammer
2800 1250 mm	40 mm	H	246/75
2800 1250 mm	60 mm	H	246/100
2800 1250 mm	80 mm	M	246/110

Stumpfe Kante Ausschließlich für Detailausbildungen und Fensterlaibungen

Format Brutto	Dicke	Typ
2600 1250 mm	20 mm	H
1350 600 mm	20 mm	H
2800 1250 mm	80 mm	M

Technische Kenndaten STEICOprotect

Parameter	Typ H	Typ M
Plattenkennzeichnung nach DIN EN 13171	WF EN 13171 - T5 - DS(70,90)3 - CS(10\Ψ)150 - TR20(30) - WS1,0 - MU5	WF EN 13171 - T5 - DS(70,90)3 - CS(10\Ψ)100 - TR15(30) - WS1,0 - MU5
Brandverhalten nach DIN EN 13501-1	E	E
Nennwert der Wärmeleitfähigkeit λD [W/(m*k)]	0,048	0,046
Bemessungswert der Wärmeleitfähigkeit λ [W/(m*K)]	0,050	0,048
Rohdichte [kg/m³]	Ca. 265	Ca. 230
Wasserdampfdiffusionswiderstandszahl μ	5	5
Spezifische Wärmekapazität c [J/(kg*K)]	2100	2100
Druckfestigkeit [kPa]	180	100
Grenzmaße Rechtwinkligkeit n. EN 824	3 mm/m	3 mm/m
Zugfestigkeit senkrecht zur Plattenebene [kPa]	20	15
Dimensionsstabilität Länge Δε _l 48 h, 70°C, 90 % Breite Δε _b Relative Luftfeuchte Dicke Δε _d	≤ 3%	≤ 3%
Abfallentsorgungsschlüssel sortenreines / nicht sortenreines Material (AVV)	030105/170201	030105/170201

Bemessungswert der Wärmeleitfähigkeit λ [W/(m*K)] - Österreich

Typ H	Typ M
0,052	0,050

Bemessungswert der Wärmeleitfähigkeit λ [W/(m*K)] - Schweiz

Typ H	Typ M
0,048	0,046
Brandkennziffer BKZ 4.3	-
Brandverhaltensgruppe nach VKF Brandschutzrichtlinie RF3	RF3

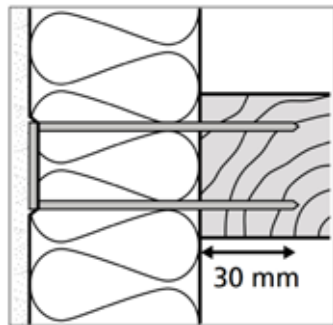
Befestigungshinweise

STEICOprotect und STEICOprotect dry mit BeA Klammern

THE POWER OF FASTENING

Befestigung mit BeA Klammern

STEICOprotect und STEICOprotect dry Platten können mit BeA Edelstahl Breitrückklammern im Holz-Untergrund verankert werden.



Befestigung mit BeA Breitrückklammer Typ 246

- CE gekennzeichnete Edelstahl-Breitrückklammer
- Einbringen der Klammern nach Möglichkeit oberflächennah, d.h. maximal 2 mm tief und um 30° geneigt
- Einbindelänge der Klammer in den tragfähigen Holzuntergrund mind. 30 mm
- Die erforderlichen Randabstände ergeben sich aus den Technischen Baubestimmungen für den Holzbau
- Relevante Norm zur Bemessung Euro Code 5

BeA Zertifikate und Einstufungen

BeA Klammern vom Typ 246 sind nach DIN EN 14592 CE gekennzeichnet. BeA Klammern 146, 155, 180, 200 und 246 verfügen über eine Europäische Technische Bewertung (ETA) für dauerhafte Befestigung von Holz, Holzwerkstoffen und Holzfaserdämmstoffplatten.

Die Behrens Gruppe bietet als erster Hersteller Bauklammern mit einer ETA an, die auch für die Befestigung von weichen Holzfaserdämmstoffplatten schon ab einer Rohdichte von 110 kg/m³ eingesetzt werden können.



Produktpalette STEICOprotect dry

- Putzbeschichtbare Holzfaser-Dämmplatte
- Ideal für Holzrahmenbau, Massivholzwände und die Mauerwerkssanierung
- Wirtschaftliche und robuste Systemverarbeitung
- Hergestellt im Trockenverfahren. Besonders leichte und stabile Dämmplatten
- Exzellenter Wärmeschutz im Winter. Sehr guter Hitzeschutz im Sommer.
- Wasserabweisende und gleichzeitig diffusionsoffene Platten für robuste Konstruktionen

4-seitig Nut und Feder: Ideal für die Baustellenmontage bei Holzrahmenbau und Fassadensanierung mit Unterkonstruktion

Format Brutto	Dicke	Typ	BeA Klammer
1325 * 600 mm	40 mm	H	246/75
1325 * 600 mm	60 mm	H	246/100
1325 * 600 mm	60 mm	M	246/100
1325 * 600 mm	80 mm	M	246/110
1325 * 600 mm	100 mm	M	246/130

Stumpfe Kante: Besonders für werksseitige Vorfertigung

Format Brutto	Dicke	Typ	BeA Klammer
2800 * 1250 mm	60 mm	M	246/100
2800 * 1250 mm	80 mm	M	246/110
2800 * 1250 mm	100 mm	M	246/130
2600 * 1250 mm	100 mm	L	246/130
2600 * 1250 mm	120 mm	L	246/160 - 346//160
2600 * 1250 mm	140 mm	L	246/180 - 346/200
2600 * 1250 mm	160 mm	L	346/200
2600 * 1250 mm	180-240 mm	L	-

Stumpfe Kante: Ideal für die Baustellenmontage in der Fassadensanierung

Format Brutto	Dicke	Typ	BeA Klammer
1200 * 400 mm	100 mm	L	246/130
1200 * 400 mm	120 mm	L	246/160 - 346/160
1200 * 400 mm	140 mm	L	246/180 - 346/200
1200 * 400 mm	160 mm	L	346/200
1200 * 400 mm	180-240 mm	L	-

Technische Kenndaten STEICOprotect dry

Parameter	Typ H	Typ M	Typ L
Plattenkennzeichnung nach DIN EN 13171	WF - EN 13171 - T5 - DS(70,90)3 - CS(10\ψ)200 - TR30 - WS1,0 - MU3	WF - EN 13171 - T5 - DS(70,90)3 - CS(10\ψ)100 - TR20 - WS1,0 - MU3	WF - EN 13171 - T5 - DS(70,90)3 - CSD(10\ψ)50 - TR10 - WS1,0 - MU3
Brandverhalten nach DIN EN 13501-1	E	E	E
Nennwert der Wärmeleitfähigkeit λD [W/(m*K)]	0,043	0,040	0,037
Bemessungswert der Wärmeleitfähigkeit λ[W/(m*K)]	0,045	0,042	0,039
Rohdichte [kg/m ³]	Ca. 180	Ca. 140	Ca. 110
Wasserdampfdiffusionswiderstandszahl μ	3	3	3
Spezifische Wärmekapazität c [J/(kg*K)]	2100	2100	2100
Druckfestigkeit [kPa]	200	100	50
Zugfestigkeit senkrecht zur Plattenebene [kPa]	30	20	10
Grenzmaße Rechtwinkligkeit n. EN 824	3 mm/m	3 mm/m	3 mm/m
Dimensionsstabilität Länge Δε _l 48 h, 70° C, 90 % Breite Δε _b Relative Luftfeuchte Dicke Δε _d	≤ 3%	≤ 3%	≤ 3%
Abfallentsorgungsschlüssel sortenreines/nicht sortenreines Material [AVV]	030105/170201	030105/170201	030105/170201

Bemessungswert der Wärmeleitfähigkeit λ [W/(m*K)] - Österreich

Typ H	Typ M	Typ L
0,047	0,044	0,041

Bemessungswert der Wärmeleitfähigkeit λ [W/(m*K)] - Schweiz

Typ H	Typ M	Typ L
0,043	0,040	0,037

Brandkennziffer		
BKZ 4.3		
Brandverhaltensgruppe nach VFK Richtlinie		
RF3		

STEICOprotect dry Holzfaser-Dämmplatten bitte liegend, plan und trocken lagern. Kanten vor Beschädigungen schützen.

Befestigungshinweise für WDVS Systeme

Mindestanzahl Befestigungsmittel pro m² und maximal zulässiger vertikaler Abstand der Befestigungsmittel untereinander für einen Ständerabstand von 62,5 cm.

Mindestanzahl/m ²	Winddruck we nach DIN 1055-4 [kN/m ²]		Zulässiger vertikaler Höchstabstand der Befestigungsmittel
	-1,00	-1,60	
Breitrückklammer BeA 246 (dn=2,0, br=27,3, ln=75-160)			
STEICOprotect H	12	16	150 mm
STEICOprotect M	17	25	90 mm
STEICOprotect L	32	-	70 mm

Bei Platten mit Stößen mit Nut und Feder ist eine mittige, einreihige Klammerbefestigung über den Stoßbereich hinweg nicht zulässig.

Die Einschlagtiefe in Konstruktionshölzer muss bei Klammern mindestens 30 mm betragen.

Für die erforderlichen Randabstände gelten die Bestimmungen der bauaufsichtlich eingeführten Technischen Baubestimmungen.

STEICO SE

Otto-Lilienthal-Ring 30
D-85622 Feldkirchen
Tel: +49 (0)89 99 1551-0
Fax: +49 (0)89 99 1551-700
Mail: info@steico.com

www.steico.com



Joh. Friedrich Behrens AG Industrielle Befestigungssysteme

Bogenstraße 43 - 45
22926 Ahrensburg
Tel. +49 (0) 4102 78 - 444
Fax +49 (0) 4102 78 - 270
info@bea-group.com

www.bea-group.com